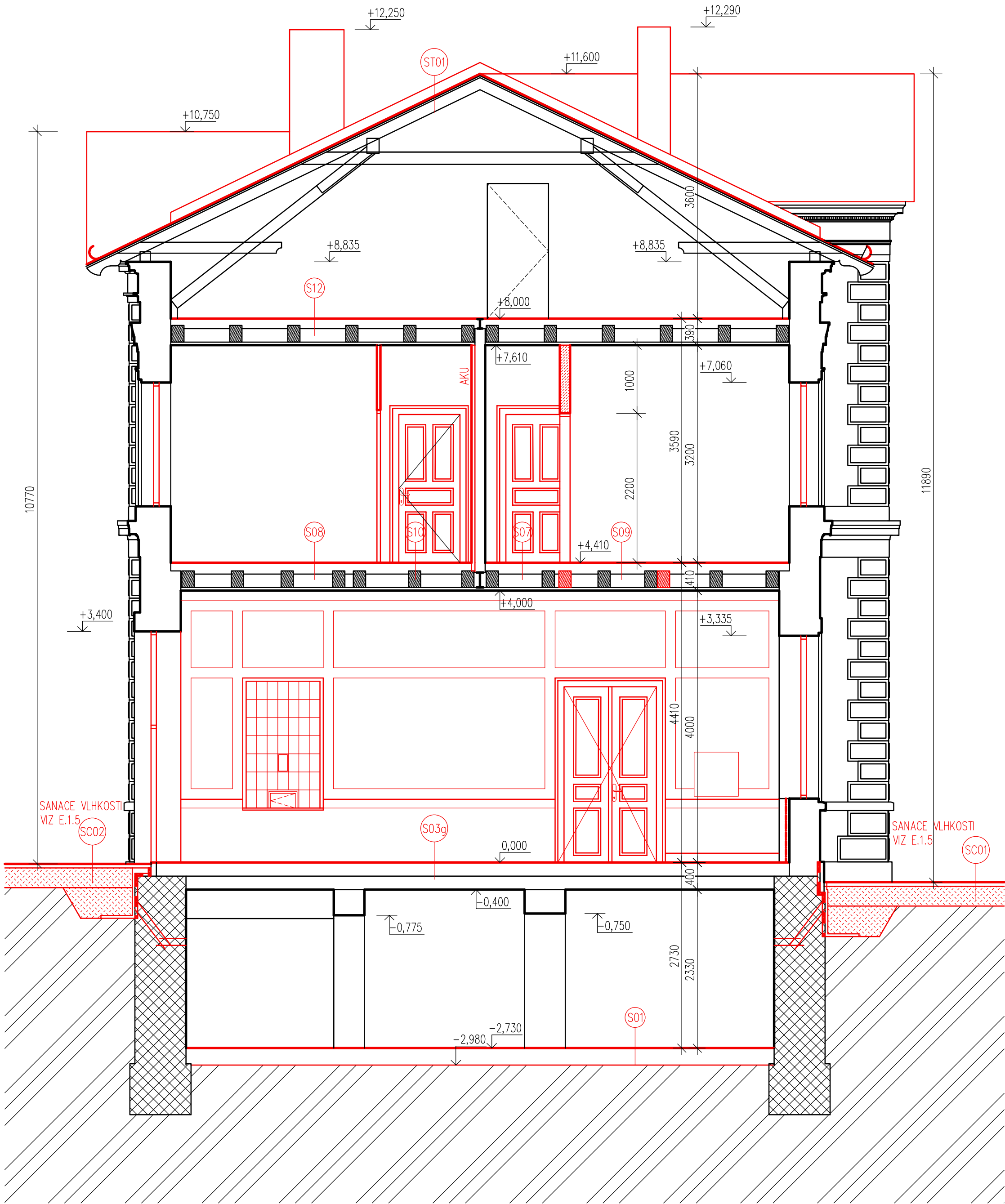


ŘEZ A-A – NAVRHOVANÝ STAV
M1:50



LEGENDA MATERIÁLŮ

- STÁVAJÍCÍ CIHELNÉ A SMÍŠENÉ KAMENNÉ ZDIVO
- STÁVAJÍCÍ SMÍŠENÉ ZDIVO
- DOZDÍVKA Z CIHEL PÁLENÝCH (SKUPINA PRVKŮ HD DLE ČSN EN 7: PEVNOSTI P15 VYZDĚNÉ CELOPLOŠNĚ NA OBYČEJNOU ZDÍCI MALTU
- SÁDROVLÁKNITÁ PŘÍČKA TL. 100 mm, 1x12,5 mm + 75 mm (40 r AKUSTICKÉ IZOLACE) + 1x12,5 mm, Rw=54 dB
- SÁDROVLÁKNITÁ PŘÍČKA TL. 150 mm, 2x12,5 mm + 100 mm (50 AKUSTICKÉ IZOLACE) + 2x12,5 mm, Rw=64 dB, V MÍSTĚ ZÁSTĚNY (1x12,5+125+1x12,5 mm)
- SÁDROVLÁKNITÁ PŘÍČKA TL. 250 mm, 1x12,5 +10 mm + 2x100 mm AKUSTICKÉ IZOLACE) + 1x12,5 mm, Rw=72 dB,
- SÁDROVLÁKNITÁ PŘÍČKA TL. 300 mm, 1x12,5 + 2x125 mm (60 mm AKUSTICKÉ IZOLACE) + 1x12,5 mm, Rw=63 dB,
- AKUSTICKÁ PŘEDSTĚNA, TL. 50 mm, SÁDROVLÁKNITÁ PŘEDSTĚNA + 30 mm AKUSTICKÝ PROFIL (20 mm AKUSTICKÉ IZOLACE) Rw= +16

0,000 = 396,670 m.n.m., B.p.v

Název akce: SVĚTLÁ NAD SÁZAVOU ON - REKONSTRUKCE		Investor: Správa železnic, státní organizace Dlážděná 1003/7 110 00 Praha 1	
Dílčí část - profese: SO-101 REKONSTRUKCE VÝPRAVNÍ BUDOVY ARCHITEKTONICKO-STAVEBNÍ ŘEŠENÍ LD projekt s.r.o., Leskauerova 2856/6, 628 00 Brno, IČ: 283 58 562		HIP: LD projekt s.r.o. Ing. Lukáš Daněk, Ph.D. Leskauerova 2856/6, 628 00 Brno email: danek@ldprojekt.cz	
Odpovědný projektant:	Ing. Lukáš Daněk, Ph.D.	Datum:	10/2020
Vypracoval:	Ing. Lukáš Daněk, Ph.D. , Adéla Strnadová	Formát:	6 x A4
Stupeň dokumentace: DSP + PDPS			
Obsah výkresu: NAVRHOVANÝ STAV - ŘEZ A-A		Měřítko: 1:50	Č. výkresu: E.1.1.22